

REGIONE PIEMONTE
CITTA' METROPOLITANA DI TORINO
Comune di SAN MAURIZIO CANAVESE

PROGETTO DEFINITIVO - ESECUTIVO

ai sensi dell' art. 23 del D. Lgs. 16 aprile 2016, n. 50

Intervento:
ADEGUAMENTO FUNZIONALE AL SUPERAMENTO DELLE BARRIERE
ARCHITETTONICHE DI EDIFICIO "SCUOLA A. REMMERT"
SISTEMA DI ELEVAZIONE CON RELATIVE MODIFICHE AL FABBRICATO
ESISTENTE E SISTEMAZIONI ESTERNE
Via Lodovico Bo n. 2

OGGETTO:

FONDAZIONI

Proprietà:

COMUNE DI SAN MAURIZIO C.SE

piazza Martiri della Libertà n. 1
10077 - San Maurizio C.se (TO)
p. iva: 01126920014

Progettazione architettonica e impianti:

Capogruppo mandatario R.T.P.
Arch. Dario MORDENTI
p. iva: 09081130016
piazza Emanuele Filiberto, 7 - 10122 TORINO
tel: +39 348.44.25.932
collaborazione progettazione strutturale:
Ing. Alessandro Grazzini

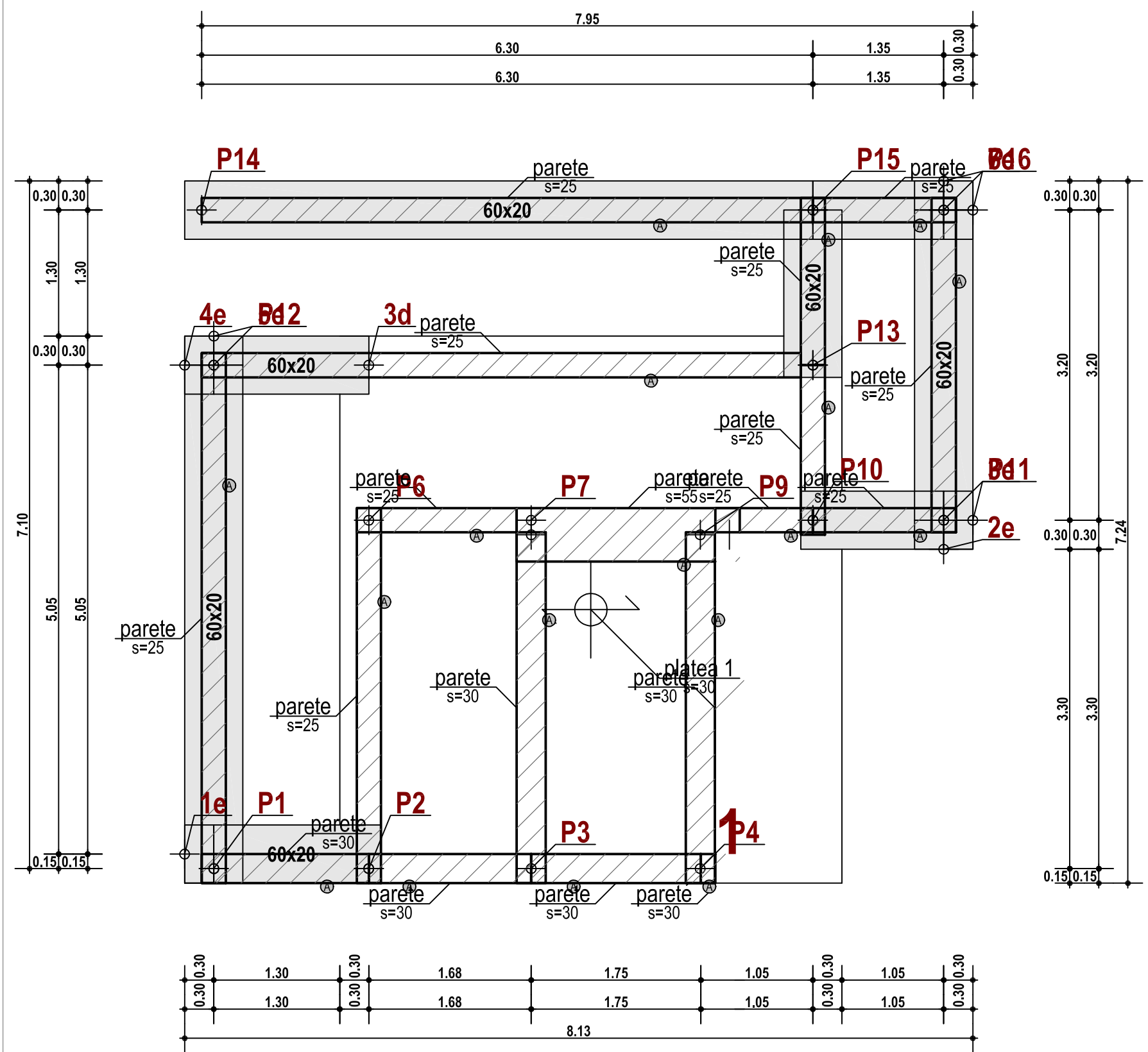
**Coordinatore per la sicurezza
in fase di progettazione:**

Mandante R.T.P.
Ing. Alessandro REMONDA
p. iva: 08534280014
via Paolo Veronese, 216/5 - 10148 TORINO
tel: +39 338.62.31.769

DOCUMENTO	SMC_DEF_ESEC_STR_01
REV.	--
SCALA	1:50
DATA	27/09/2016

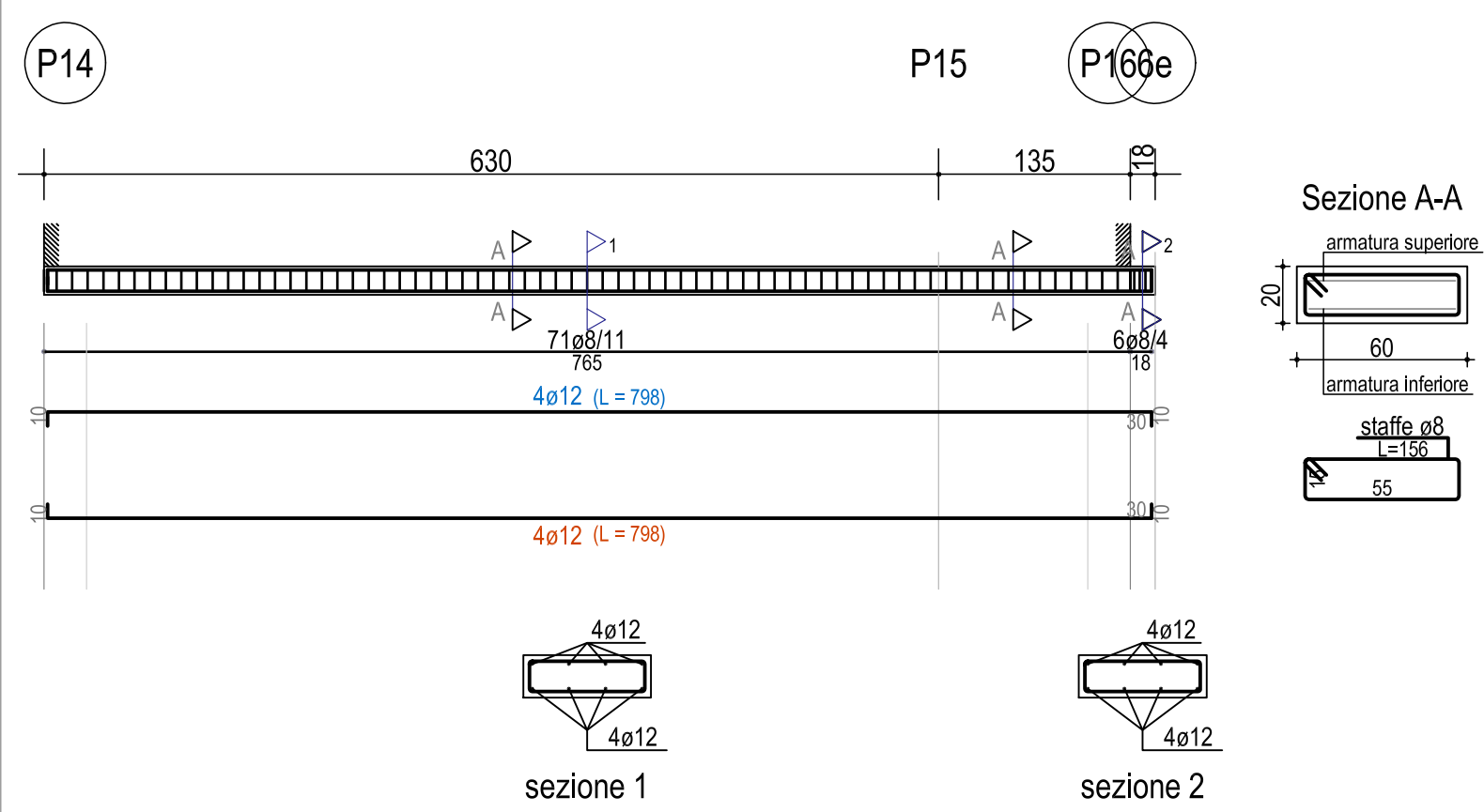
Il presente progetto è protetto a termini di legge.

FONDAZIONE



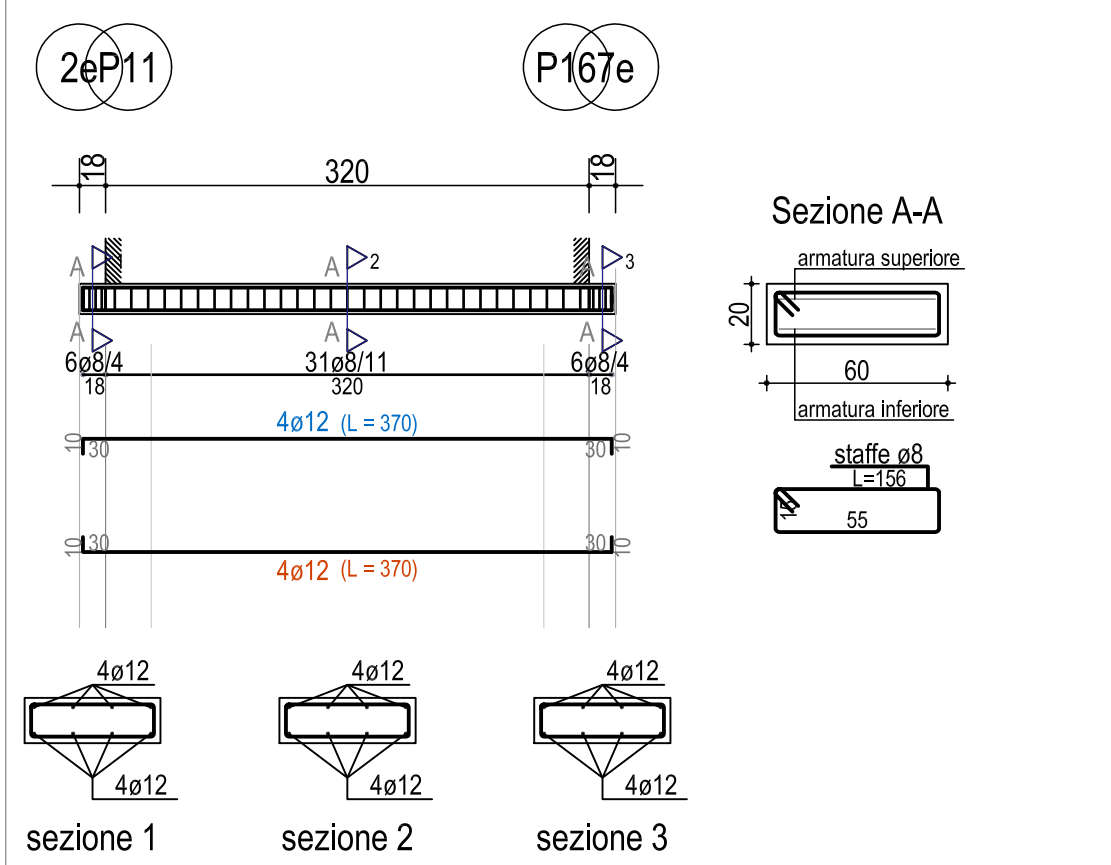
Scala: 1/50

TRAVE P14-P15-P16-6e



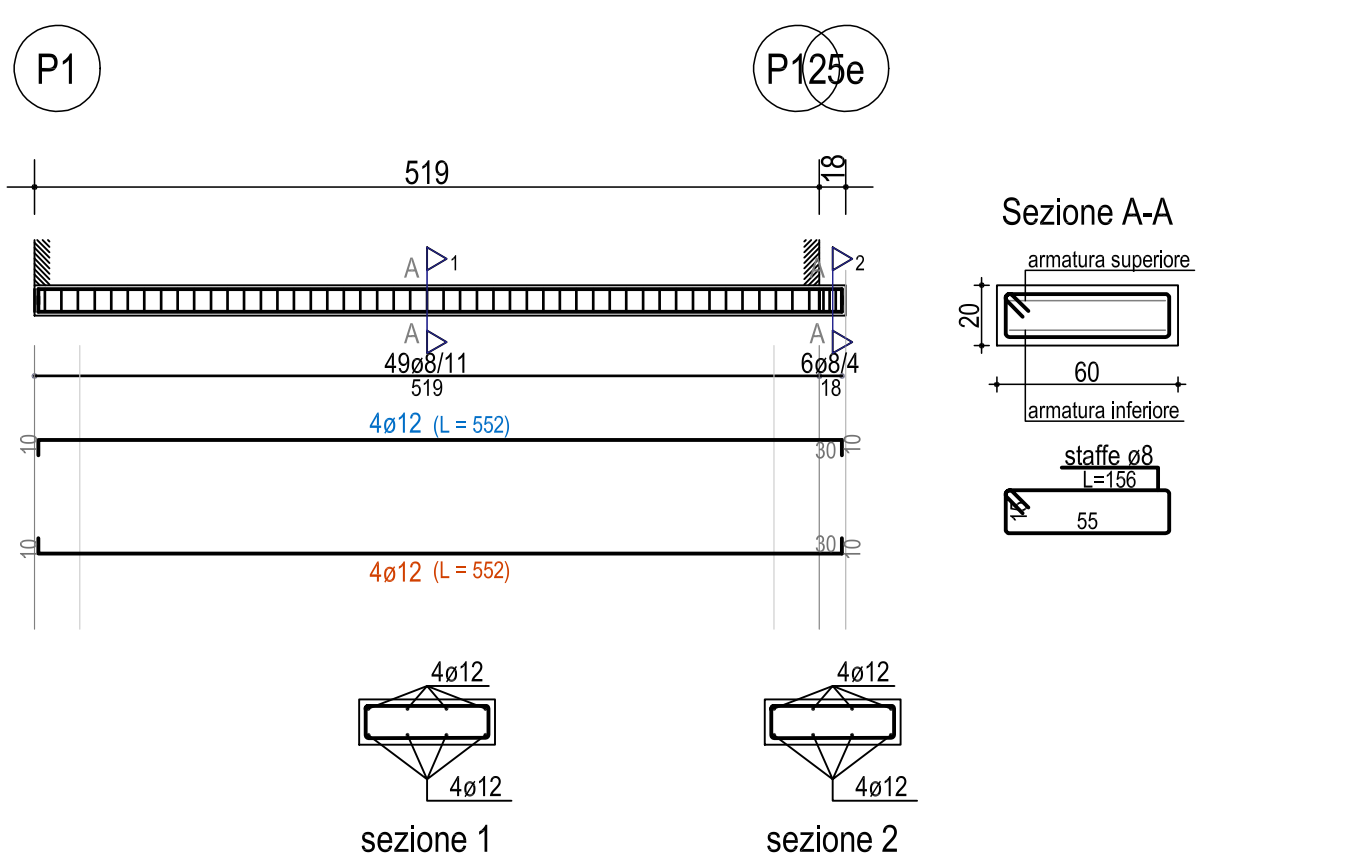
Scala: 1/50

TRAVE 2e-P11-P16-7e



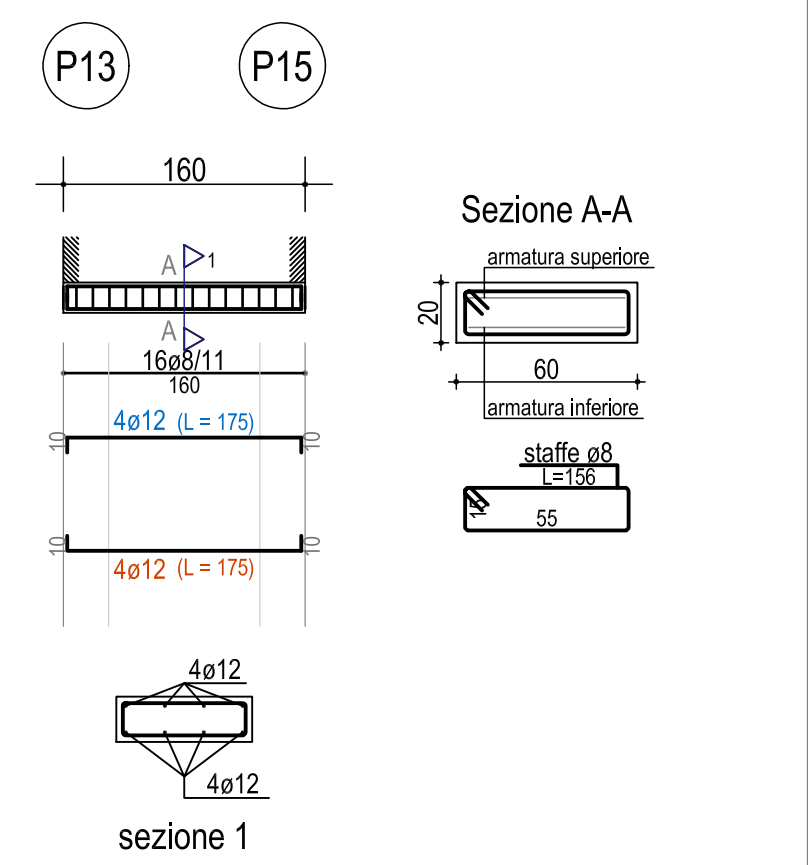
Scala: 1/50

TRAVE P1-P12-5e



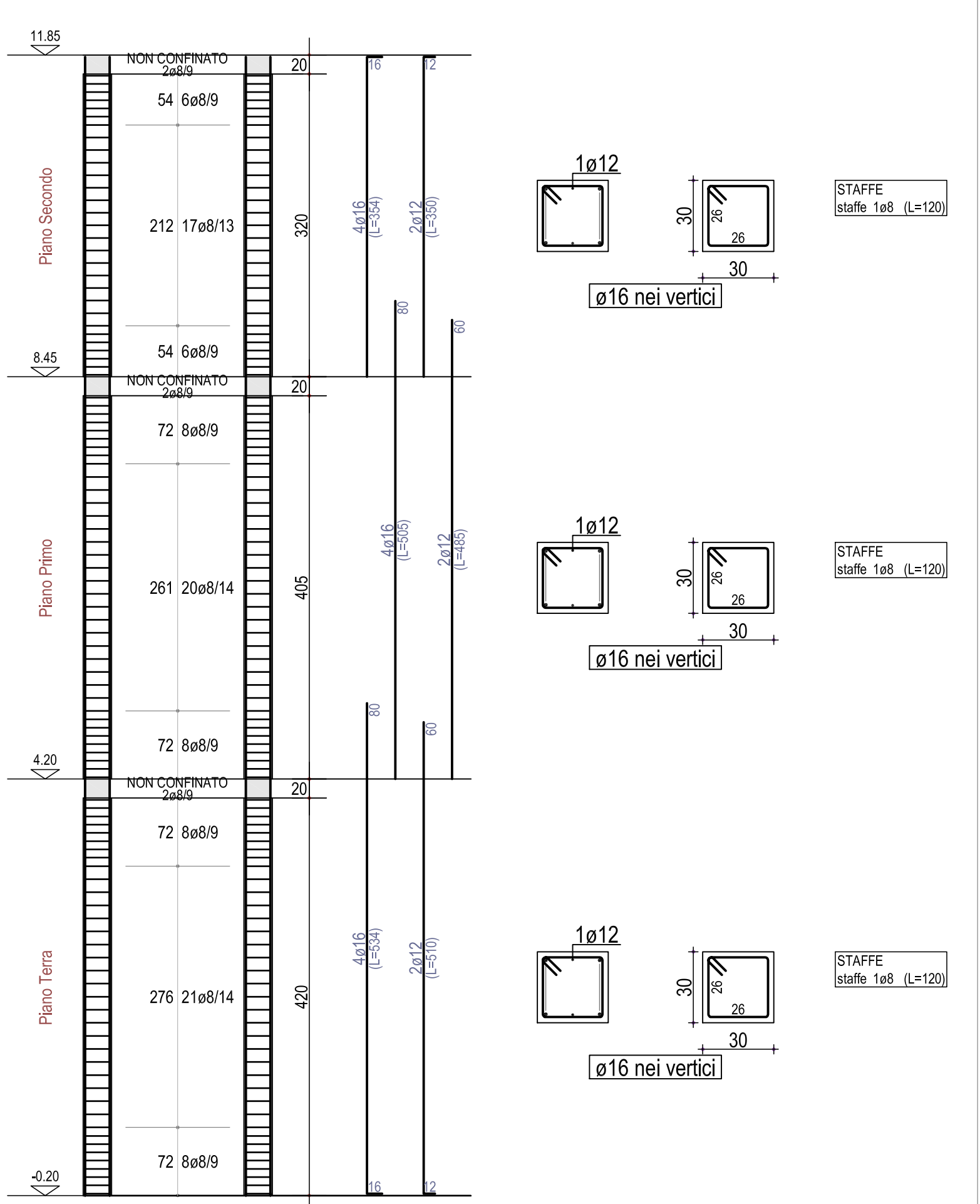
Scala: 1/50

TRAVE P13-P15



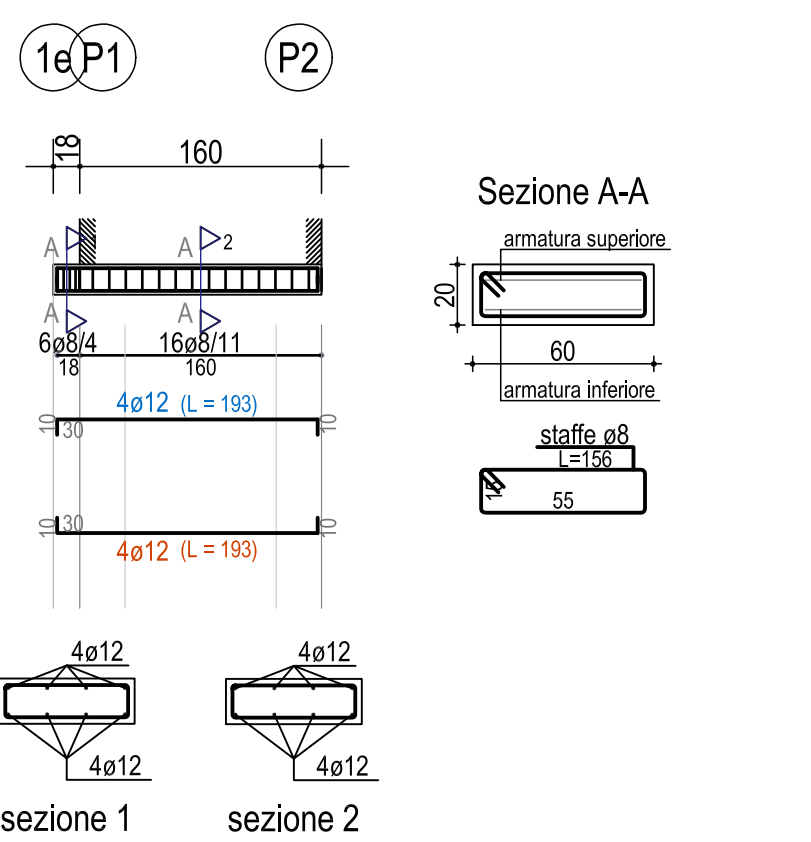
Scala: 1/50

PILASTRATA 1



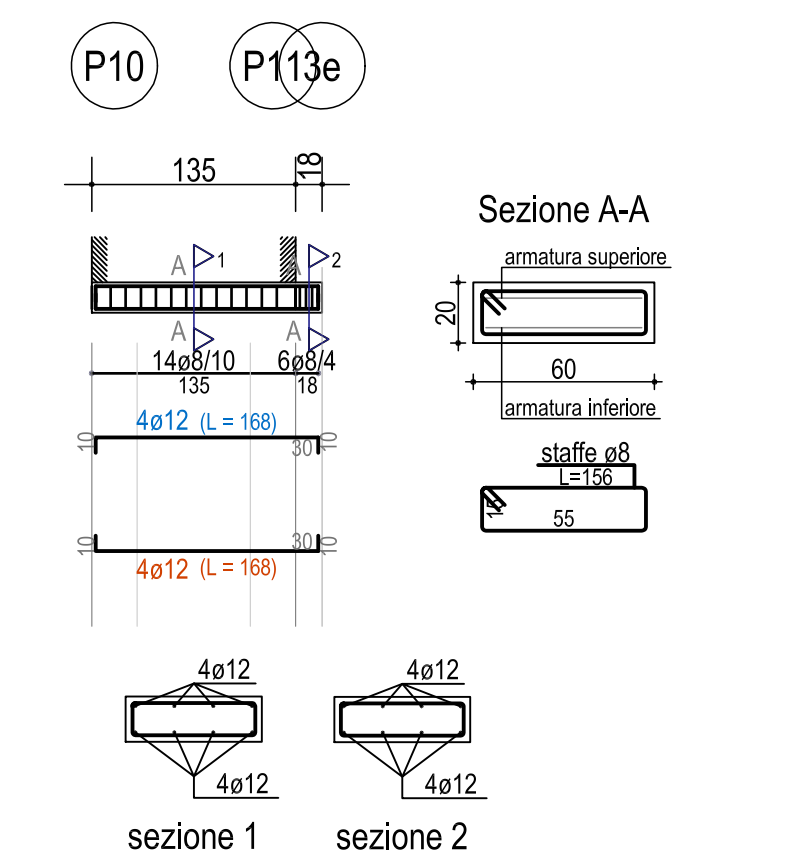
Scala: 1/50

TRAVE 1e-P1-P2



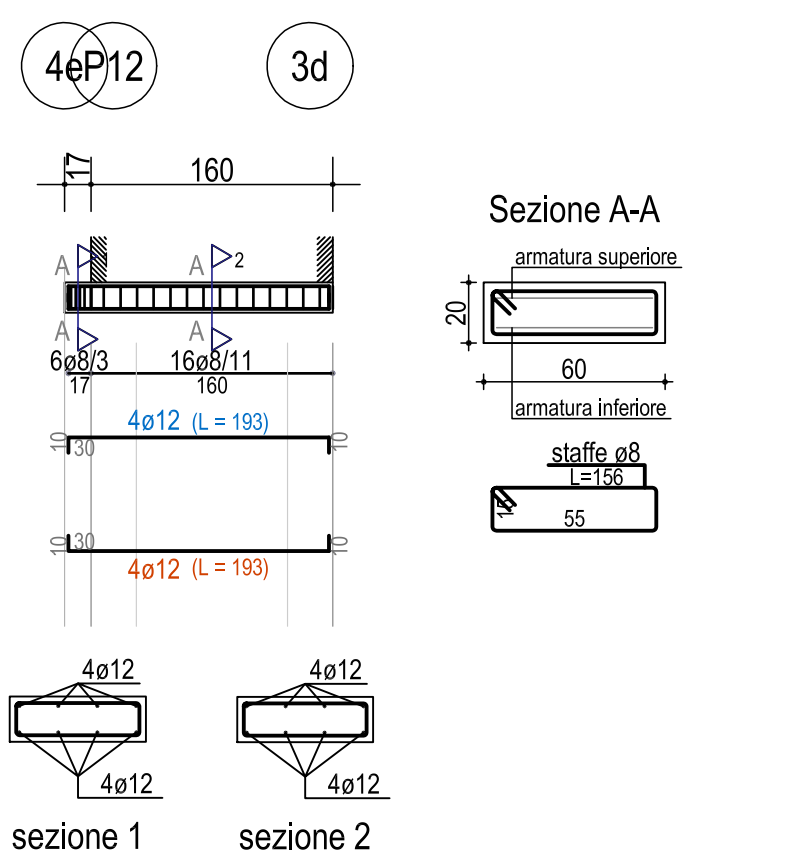
Scala: 1/50

TRAVE P10-P11-3e



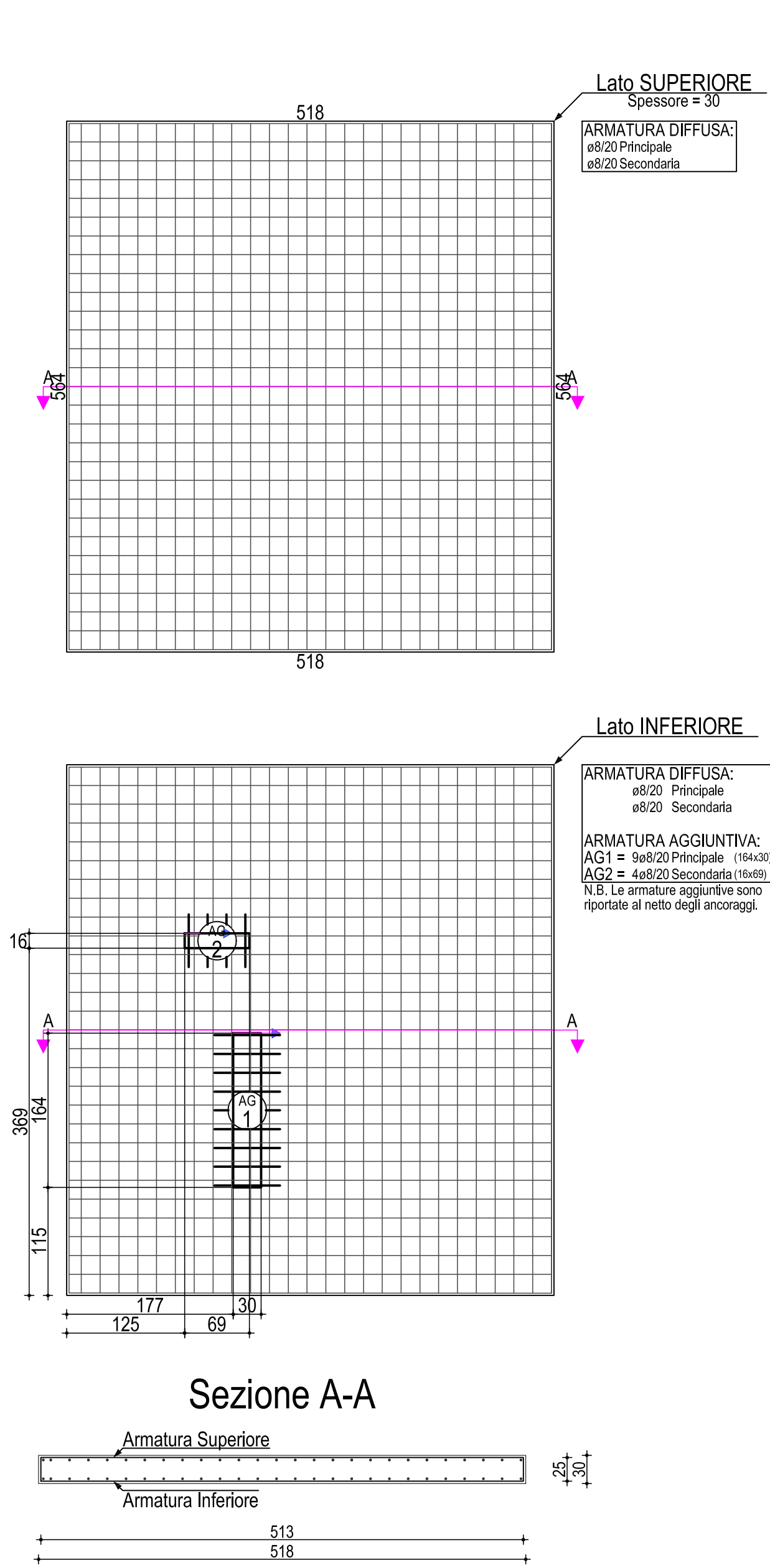
Scala: 1/50

TRAVE 4e-P12-3d



Scala: 1/50

PLATEA 1



Scala: 1/50