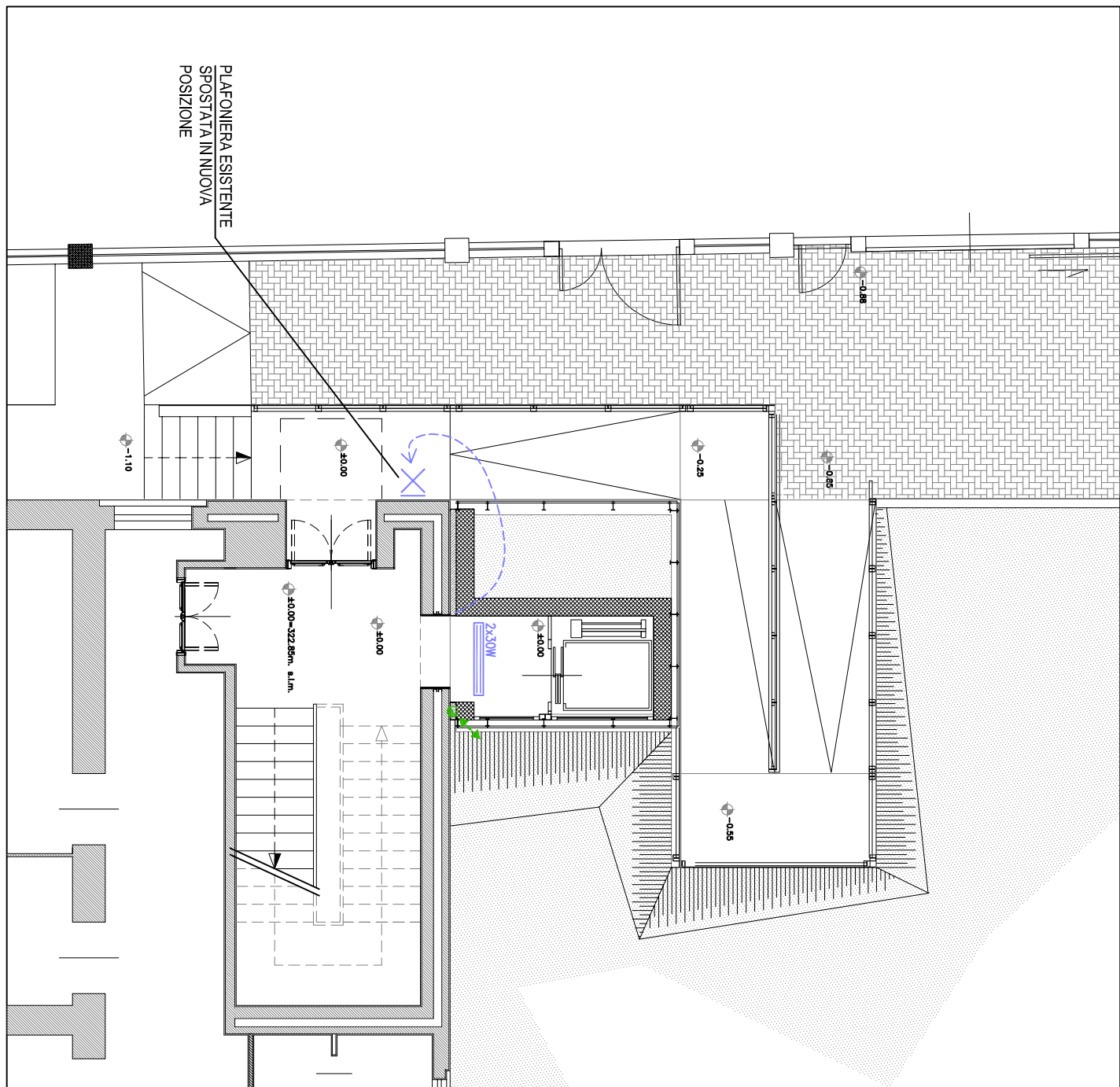
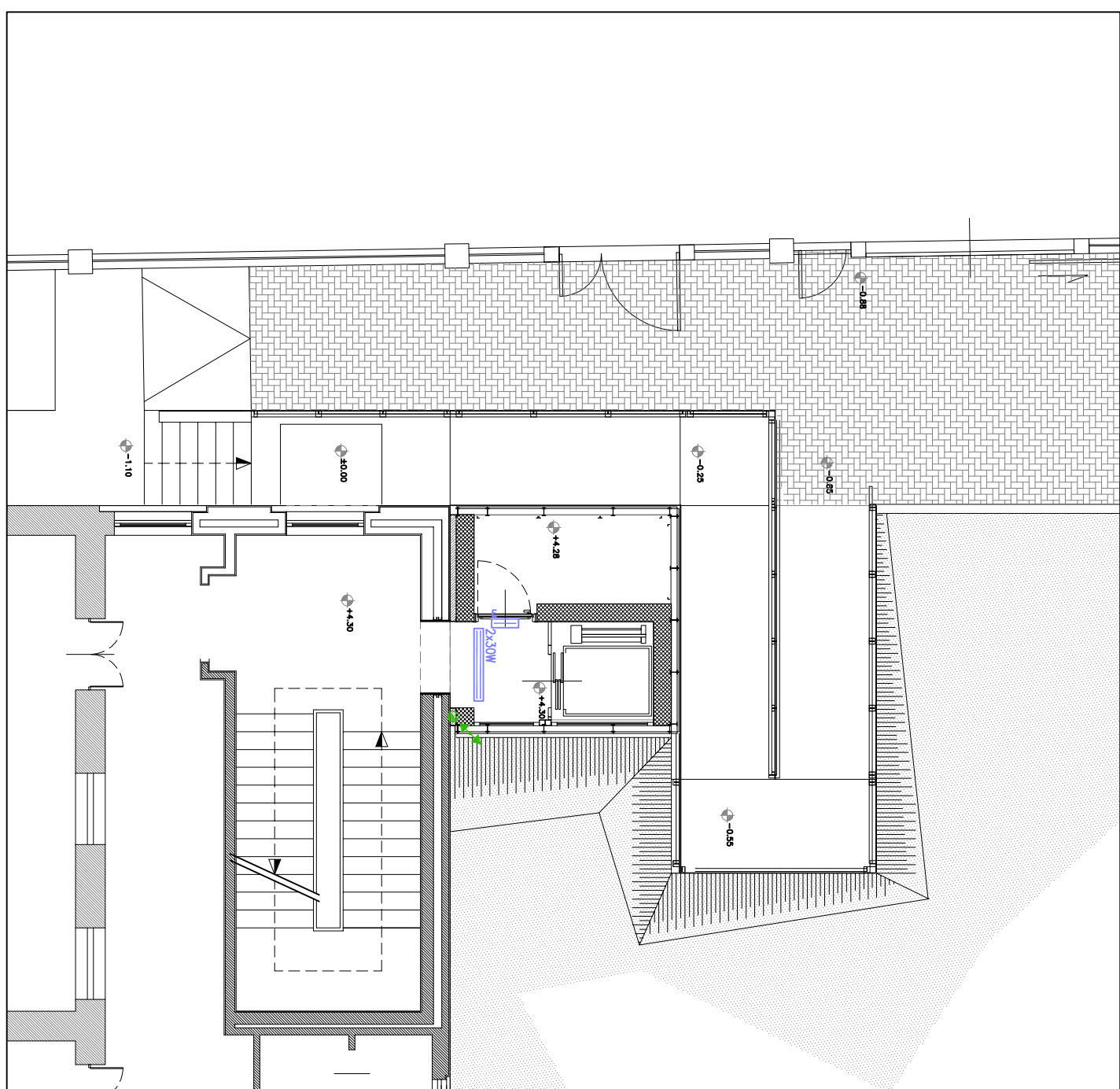


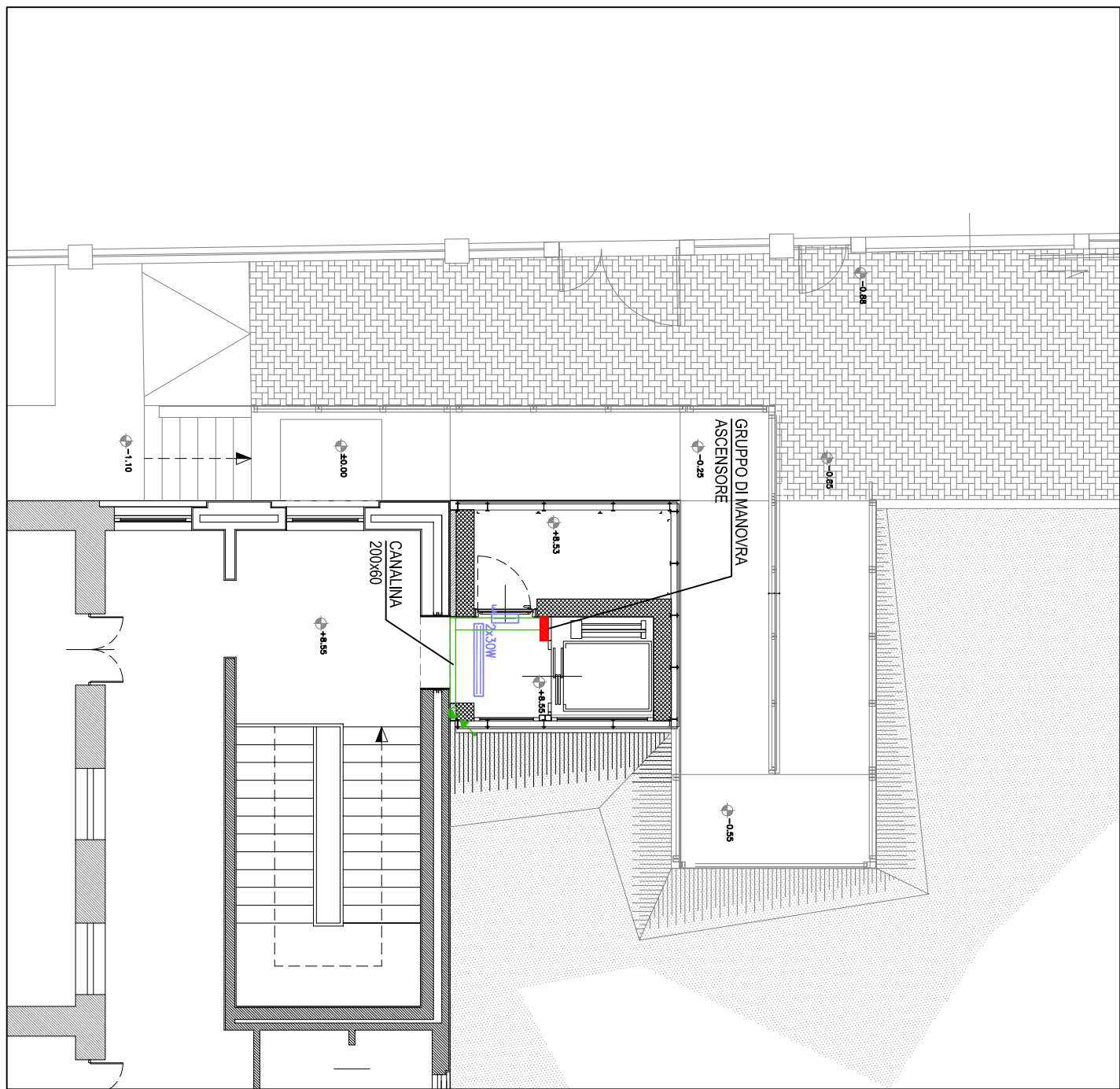
PIANTA PIANO TERRENO
SCALA 1:100



PIANTA PIANO PRIMO
SCALA 1:100



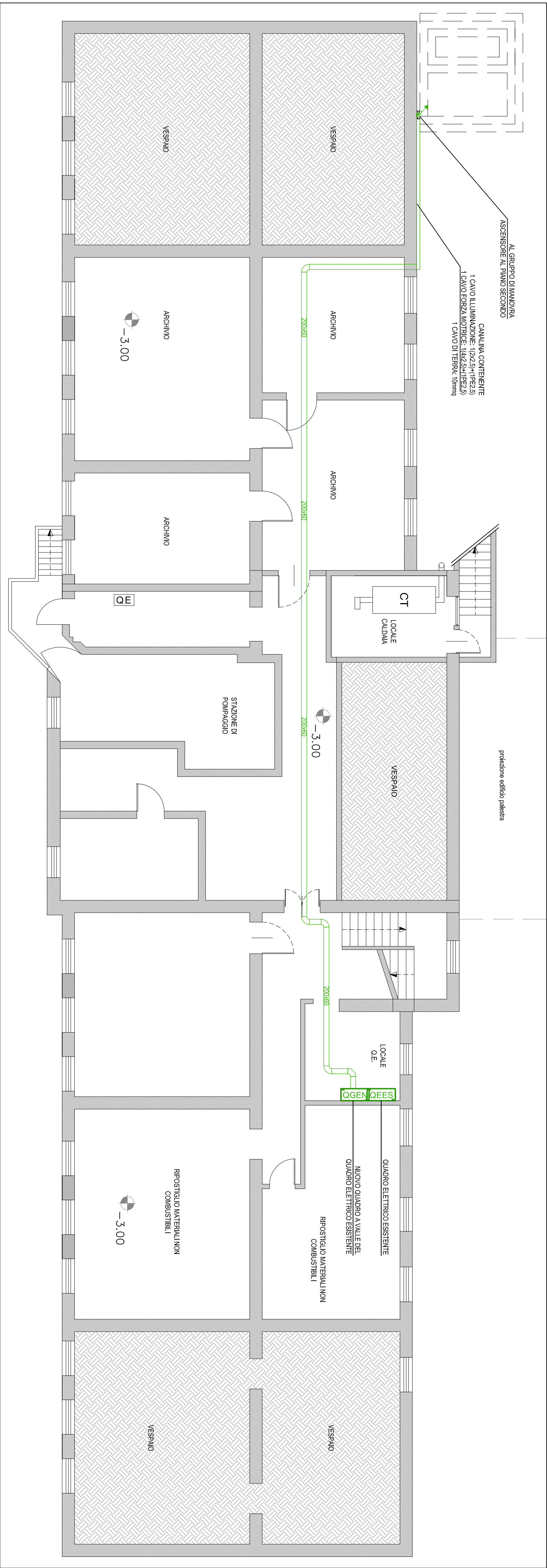
PIANTA PIANO SECONDO
SCALA 1:100



NOTE:
L'ILLUMINAZIONE DEL VARGO SCALA DOVRA' ESSERE DERIVATA DAL CIRCUITO DI ILLUMINAZIONE ESISTENTE
NELL'ATTRAVERSAMENTO DI PARETI REL. INSERIRE SACCHIETTI REL120

| LEGENDA | |
|---------|--|
| | CORPO ILLUMINANTE MONTAGGIO A PARTE - 2x36 W DERIVATO DALLA LINEA LUCE ESISTENTE |
| | PUNTO LUCE ESTERNO ESISTENTE A PARETE |
| | MODULO DI EMERGENZA - 1x18 W |
| | CANALINA IN PVC PER PASSAGGIO CAVI ELETTRICI |
| | QUADRO ELETTRICO |
| | TUBAZIONE COLONNA MONTANTE. LA COLONNA E' DA CONSIDERARSI INSEPISTIVAMENTE, DA SINISTRA A DESTRA, DISCENDENTE, ASCENDENTE, SA DISCENDENTE, SA ASCENDENTE. IL SIMBOLO GRADITO E' VALDO PER TUTTI I CIRCUITI SOPRA ELENCATI. |

PIANTA PIANO interrato
SCALA 1:100



REGIONE PIEMONTE
CITTÀ METROPOLITANA DI TORINO
Comune di SAN MAURIZIO CANAVESE

PROGETTO DEFINITIVO - ESECUTIVO

di lavori dell' art. 23 del D. Lgs. 16 aprile 2016, n. 50

Intervento:
ADEGUAMENTO FUNZIONALE AL SUPERAMENTO DELLE BARRIERE ARCHITETTONICHE DI EDIFICIO "SCUOLA A. REMMIER"
SISTEMA DI ELEVAZIONE CON RELATIVE MODIFICHE AL FABBRICATO ESISTENTE E SISTEMAZIONI ESTERNE
Via Lodovico Bo n. 2

OGGETTO:

IMPIANTI ELETTRICI: PIANTE

Proprietà:

COMUNE DI SAN MAURIZIO C.SE

piazza Martiri della Libertà n. 1
10077 - San Maurizio C.se (TO)
P. Iva: 01126920014

Progettazione architettonica e impianti:

Capogruppo mandatario R.I.P.
Arch. Dario MORDENTI
P. Iva: 09081130016
piazza Emanuele Filiberto, 7 - 10122 TORINO
tel.: +39 048 44 25352
collaborazione progettazione strutturale:
Ing. Alessandro Grazzini

Coordinatore per la sicurezza
in fase di progettazione:

Maurizio R.I.P.
Capogruppo mandatario R.I.P.
P. Iva: 08534290014
Via Paolo Veronese, 216/5 - 10148 TORINO
tel.: +39 011 26920014

| DOCUMENTO | SMC_DEF_ESEC_IE_02 |
|-----------|--------------------|
| REV. | -- |
| SCALA | 1:100 |
| DATA | 27/09/2016 |