

PROGETTO DEFINITIVO - ESECUTIVO

ai sensi dell' art. 23 del D. Lgs. 16 aprile 2016, n. 50

Intervento:
ADEGUAMENTO FUNZIONALE AL SUPERAMENTO DELLE BARRIERE ARCHITETTONICHE DI EDIFICIO "SCUOLA A. REMMERT" SISTEMA DI ELEVAZIONE CON RELATIVE MODIFICHE AL FABBRICATO ESISTENTE E SISTEMAZIONI ESTERNE
Via Lodovico Bo n. 2

OGGETTO:

DETTAGLI PARAPETTI E PANNELLI IN LAMIERA

Proprietà:

COMUNE DI SAN MAURIZIO C.SE
piazza Martiri della Libertà n. 1
10077 - San Maurizio C.se (TO)
p. iva: 01126920014

Progettazione architettonica e impianti:

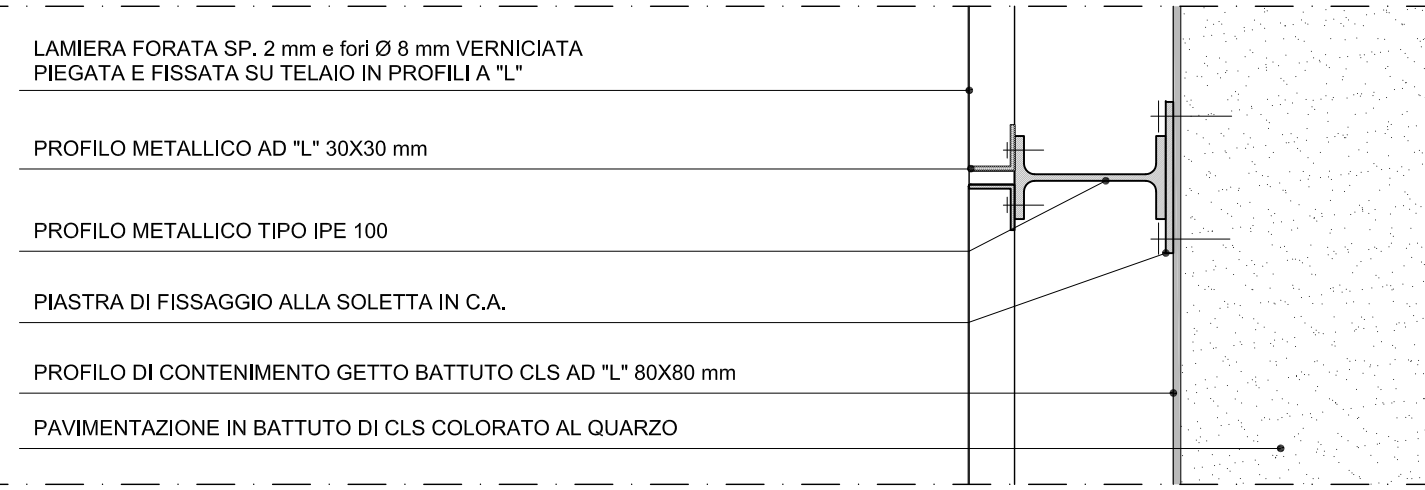
Capogruppo mandatario R.T.P.
Arch. Dario MORDENTI
p. iva: 09081130016
piazza Emanuele Filiberto, 7 - 10122 TORINO
tel: +39 348.44.25.932
collaborazione progettazione strutturale:
Ing. Alessandro Grazzini

Coordinatore per la sicurezza
in fase di progettazione:

Mandante R.T.P.
Ing. Alessandro REMONDA
p. iva: 08534280014
via Paolo Veronese, 216/5 - 10148 TORINO
tel: +39 338.62.31.769

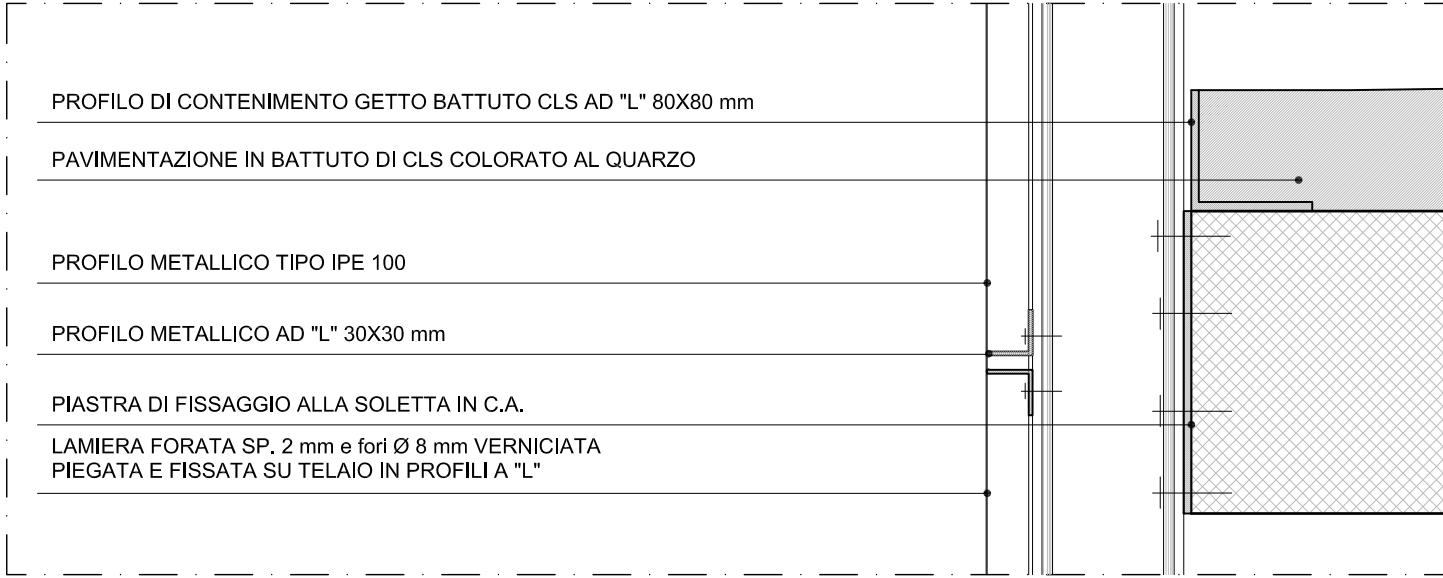
DOCUMENTO	SMC_DEF_ESEC_AR_13
REV.	--
SCALA	1:10
DATA	27/09/2016

DETTAGLIO PANNELLI RIVESTIMENTO VANO ASCENSORE



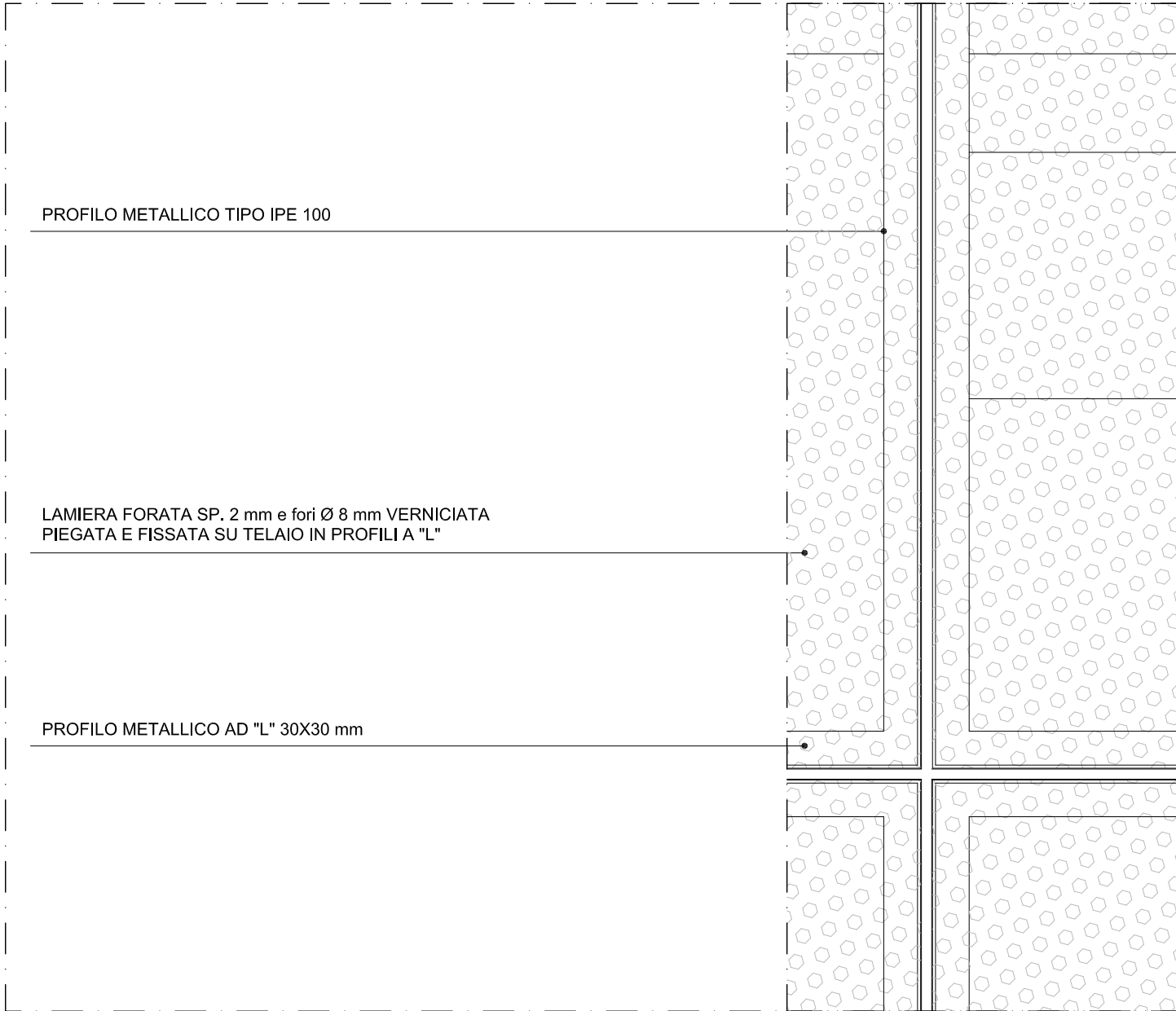
PIANTA

DETTAGLIO AGGANCIO STRUTTURA - PANNELLI RIVESTIMENTO VANO ASCENSORE - SPAZI CALMI



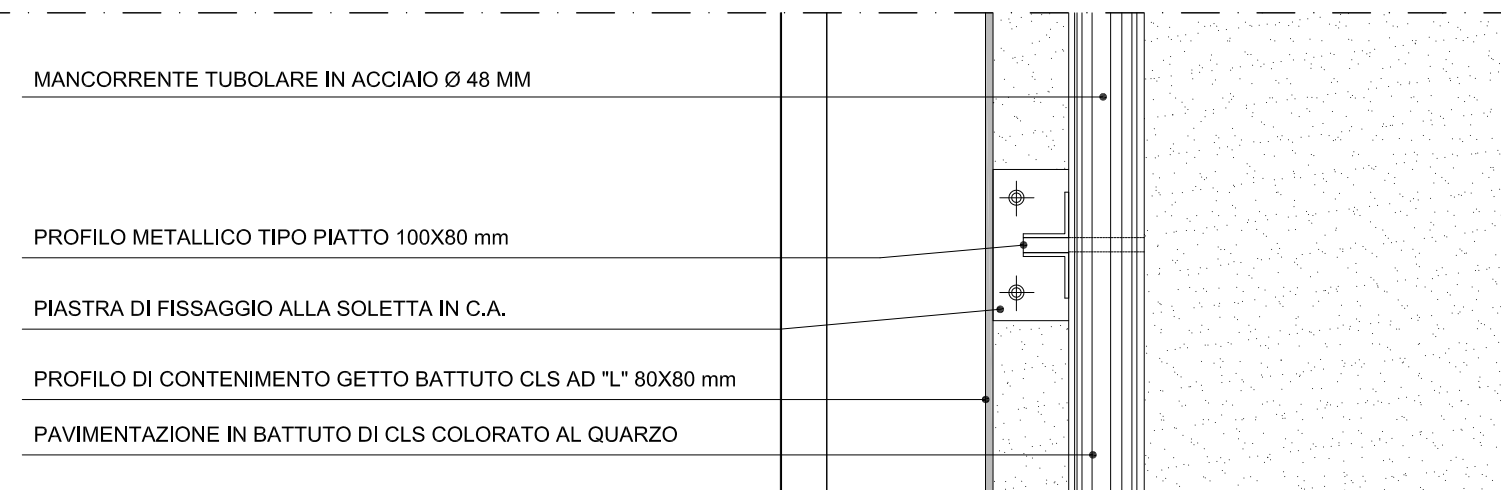
SEZIONE

DETTAGLIO AGGANCIO STRUTTURA - PANNELLI RIVESTIMENTO VANO ASCENSORE - SPAZI CALMI

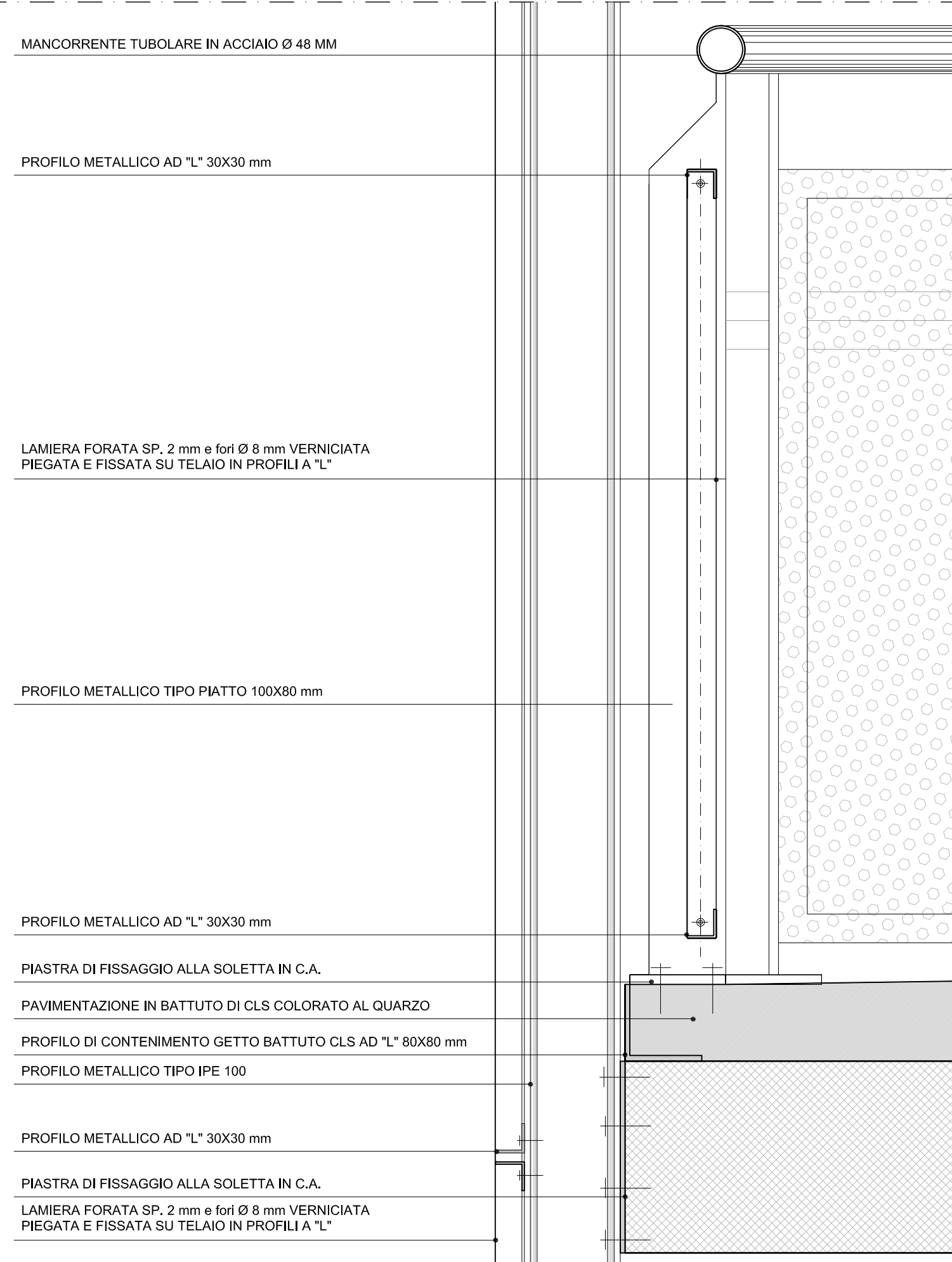


PROSPETTO

DETTAGLIO PARAPETTO SPAZI CALMI

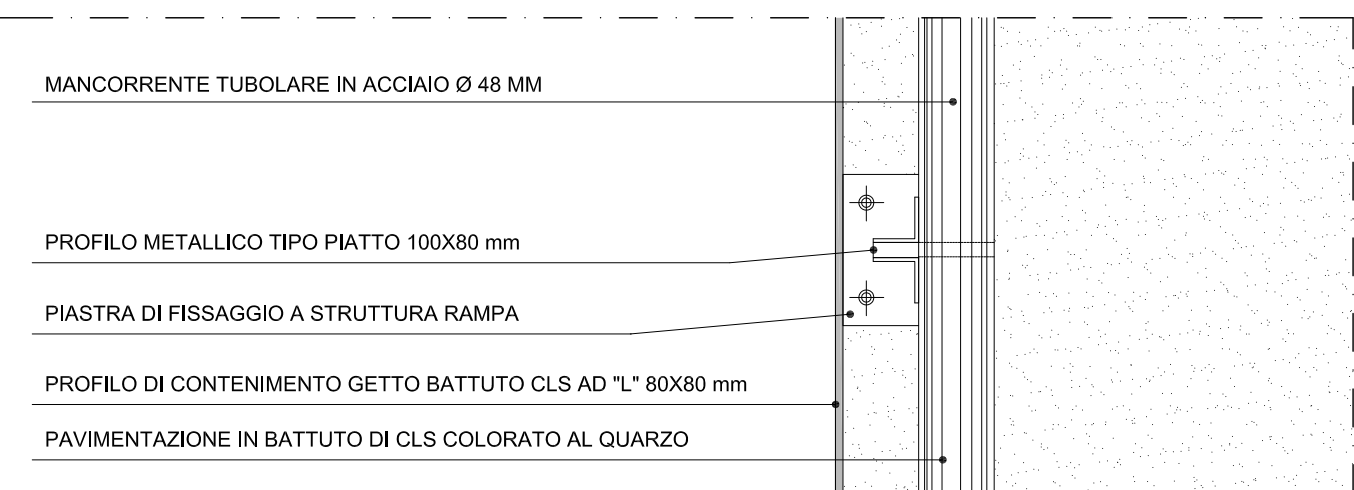


PIANTA

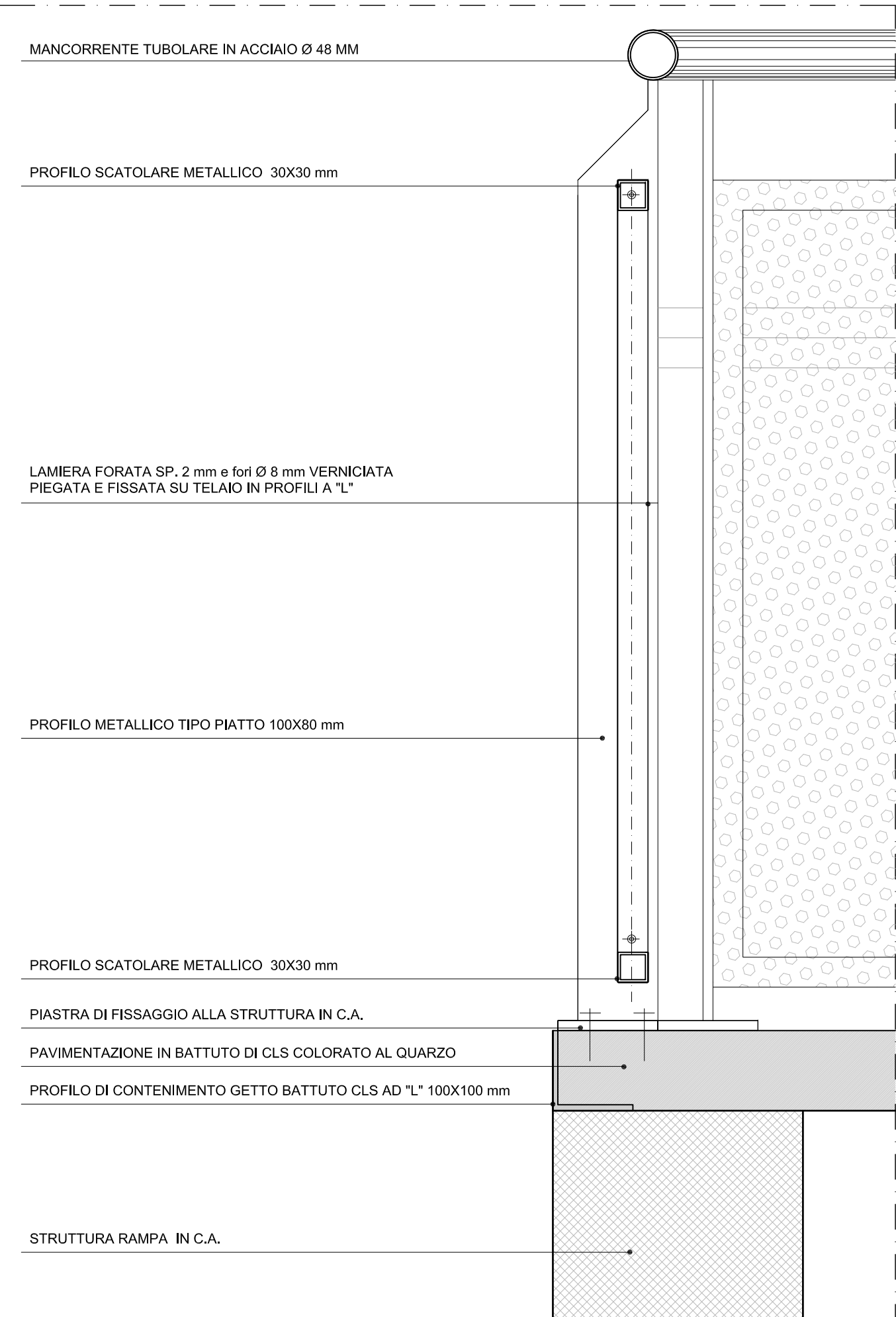


SEZIONE

DETTAGLIO PARAPETTO RAMPA



PIANTA



SEZIONE