

## ZANZARA TIGRE: CONOSCIAMOLA PER DIFENDERCI!



E' DI COLORE NERO CON ANELLI BIANCHI SULLE ZAMPE E SULL'ADDOME.  
HA UNA EVIDENTE STRISCIA BIANCA LONGITUDINALE SUL DORSO.

E' MOLTO ATTIVA DI GIORNO.  
PUNGE SOPRATTUTTO ALL'APERTO.

PER INFORMAZIONI E SEGNALAZIONI

Numero Verde  
**800.171.198**

da lunedì a venerdì / orari 9-13 e 14-17

Per maggiori approfondimenti:  
zanzare.ipia.org  
www.facebook.com/zanzare.ipia

REGIONE  
PIEMONTE

ipia Istituto per  
le piante da legno  
e l'ambiente ipia spa  
società controllata dalla Regione Piemonte

## PROGETTO REGIONALE DI LOTTA ALLA ZANZARA TIGRE L.R. 75/95



La **zanzara tigre** usa **piccole raccolte d'acqua** per moltiplicarsi.

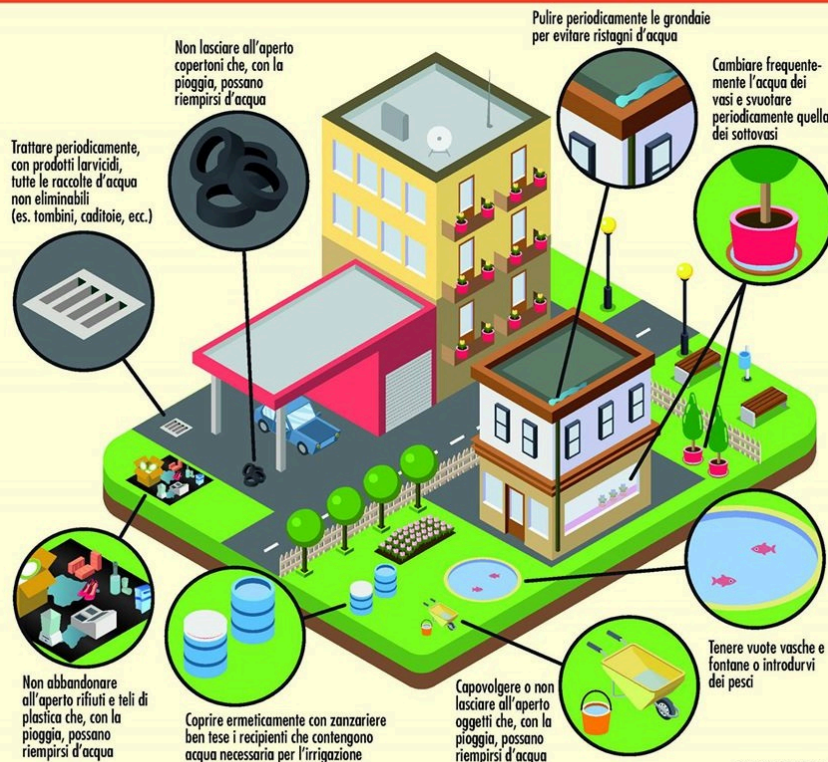
Nelle nostre case, negozi, scuole, giardini, cortili, orti urbani ecc. si possono, involontariamente, creare delle **condizioni favorevoli allo sviluppo** di questa zanzara.

I trattamenti negli spazi pubblici, effettuati dai Comuni e dalla Regione, da soli non possono risolvere il problema; la conoscenza del **ciclo biologico** della zanzara e la **modifica di alcune abitudini da parte dei cittadini** possono aiutare a **contenere la sua presenza** sul territorio.

Volantino stampato con il contributo della Regione Piemonte

## LOTTA ALLA ZANZARA TIGRE PRECAUZIONI DA ADOTTARE DA PARTE DEI CITTADINI

Regione Piemonte e Comuni, attraverso piani di lotta, controllano da anni la diffusione della zanzara tigre. Anche grazie all'impegno di tutti i cittadini si può contenere la sua presenza sul territorio, seguendo alcune buone pratiche di seguito descritte.



Infografica elaborata da Insepi - stampa di GDF Calypso